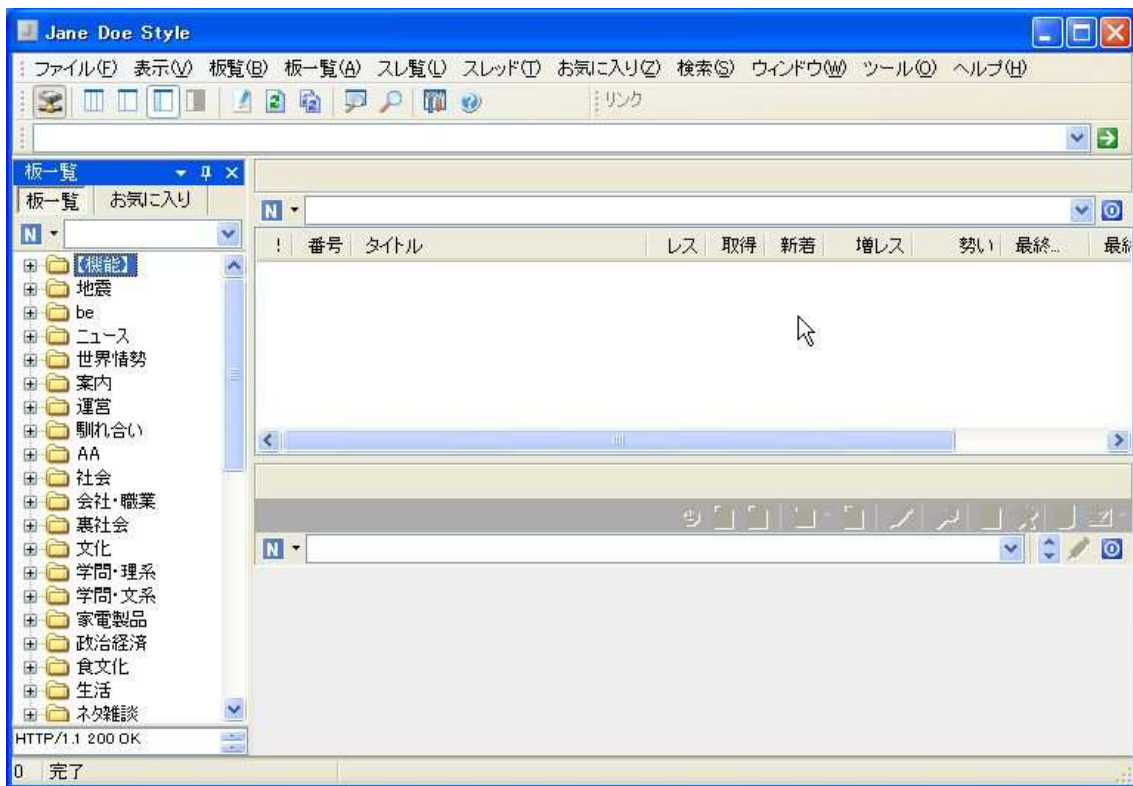


## Jane Style の使い方

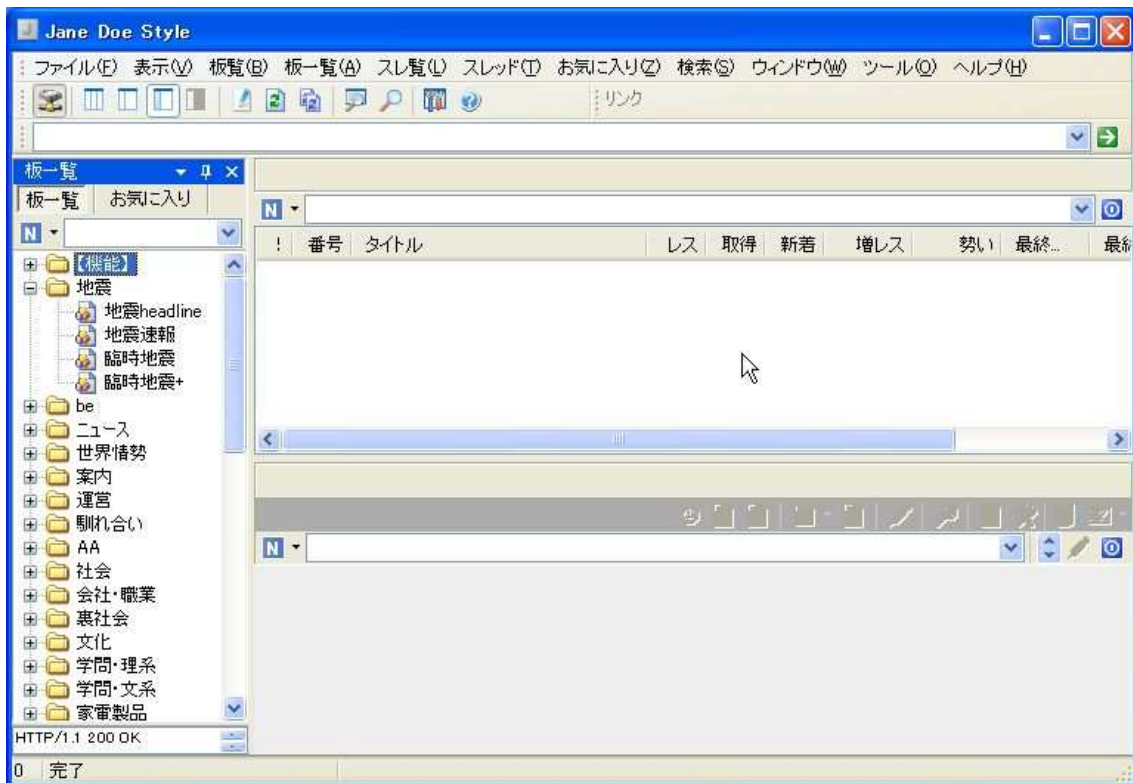
1. 初回起動時に、下記メッセージが表示されたら、[はい]ボタンを押してください。掲示板の板一覧がダウンロードされます。



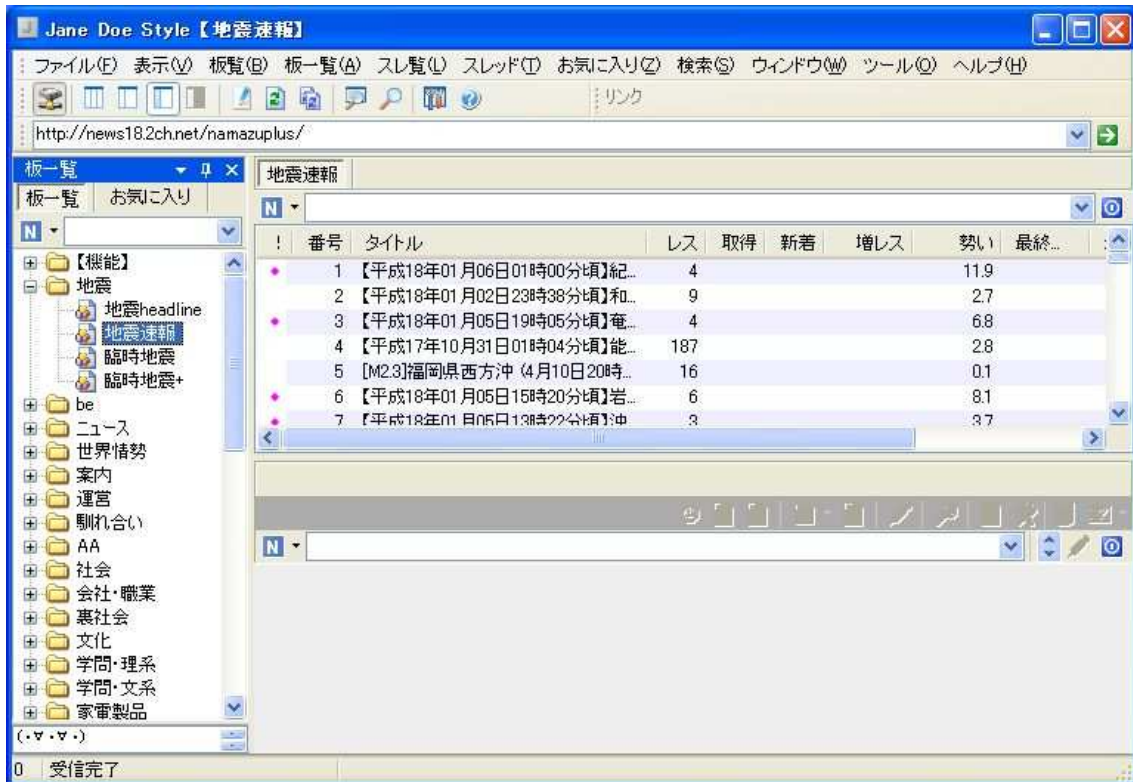
2. 通常は、起動すると、この画面が表示されます。



3. 左側の板一覧のグループ名の前の[+]をクリックすると、そのグループの中の板が表示されます。  
(「地震」のところのようになります。)



4. 板をダブルクリックすると、右上にスレッドの一覧が表示されます。



5. スレッドをダブルクリックすると、右下に書き込みされた内容が表示されます。

Jane Doe Style 【地震headline】 - 【平成18年01月06日01時00分頃】紀伊半島沖(M2.9/最大震度1)

http://headline.2ch.net/test/read.cgi/bbynamazu/1136477410/

番号	タイトル	レス	取得	新着	増レス	勢い	最終...
*1	【平成18年01月06日01時00分頃】紀...	2	2			5.9	06/01/0...
2	[地震]【週刊ポスト】1月に地震?【週...	2				4.1	
3	[地震]【平成18年01月05日19時05分...	2				3.4	
4	[地震]【平成18年01月05日15時20分...	2				2.7	
5	[地震]【平成18年01月05日13時22分...	2				2.4	
6	[地震]うんこ	2				1.9	
7	[地震]木日午前4時ズ	?				1.6	

[地震]【平成18年01月06日01時00分頃】紀伊半島沖(M2.9/最大震度1)

【地震headline】 - 【平成18年01月06日01時00分頃】紀伊半島沖(M2.9/最大震度1)

1 名前:なまず ★[ver.2.07] 投稿日:2006/01/06(金) 01:10:10 ID:???

平成18年01月06日01時05分  
時刻:平成18年01月06日01時00分頃  
震源:紀伊半島沖(北緯33.7°、東経136.5°)  
深さ:約30km  
M:マグニチュード2.9  
震度:最大震度1

6. 気に入ったものがあれば、右下の画面の☆印のアイコンをクリックしてください。

Jane Doe Style 【地震headline】 - 【平成18年01月06日01時00分頃】紀伊半島沖(M2.9/最大震度1)

http://headline.2ch.net/test/read.cgi/bbynamazu/1136477410/

番号	タイトル	レス	取得	新着	増レス	勢い	最終...
*1	【平成18年01月06日01時00分頃】紀...	2	2			5.9	06/01/0...
2	[地震]【週刊ポスト】1月に地震?【週...	2				4.1	
3	[地震]【平成18年01月05日19時05分...	2				3.4	
4	[地震]【平成18年01月05日15時20分...	2				2.7	
5	[地震]【平成18年01月05日13時22分...	2				2.4	
6	[地震]うんこ	2				1.9	
7	[地震]木日午前4時ズ	?				1.6	

[地震]【平成18年01月06日01時00分頃】紀伊半島沖(M2.9/最大震度1)

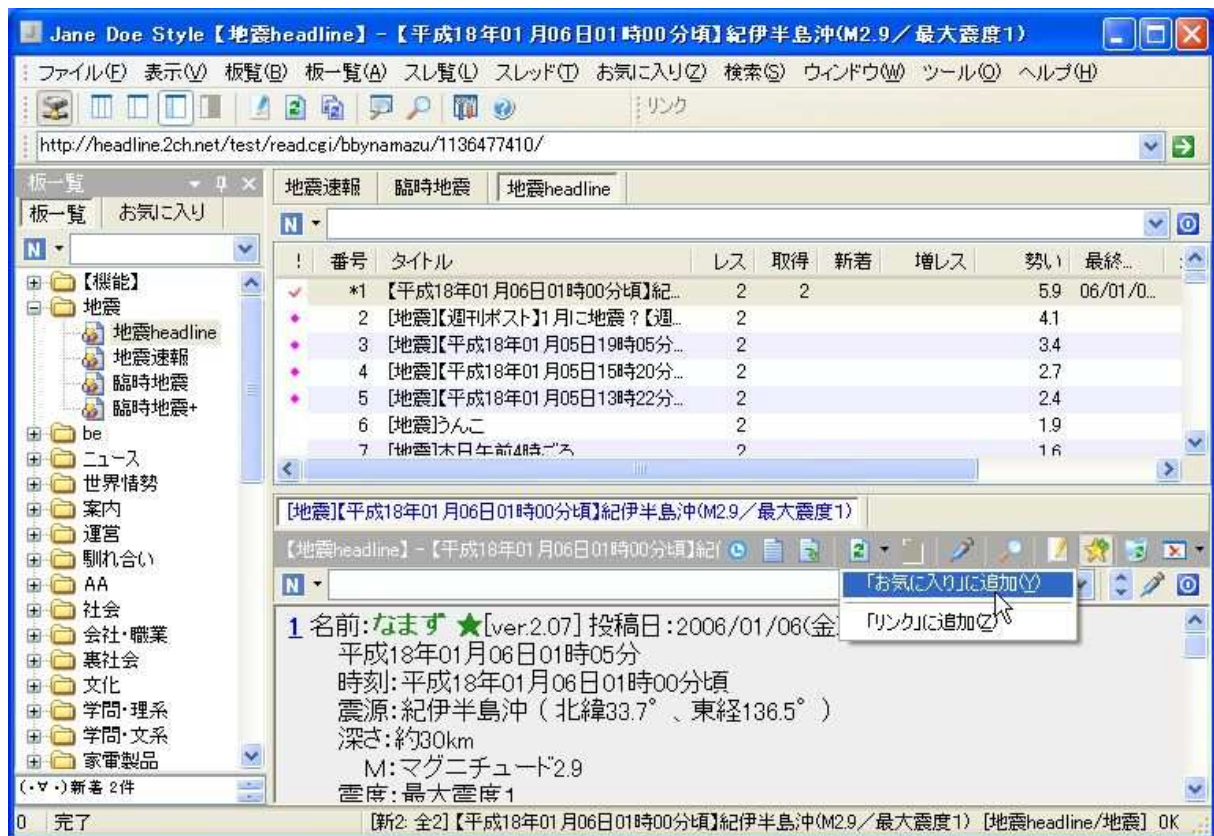
【地震headline】 - 【平成18年01月06日01時00分頃】紀伊半島沖(M2.9/最大震度1)

1 名前:なまず ★[ver.2.07] 投稿日:2006/01/06(金) 01:10:10 ID:???

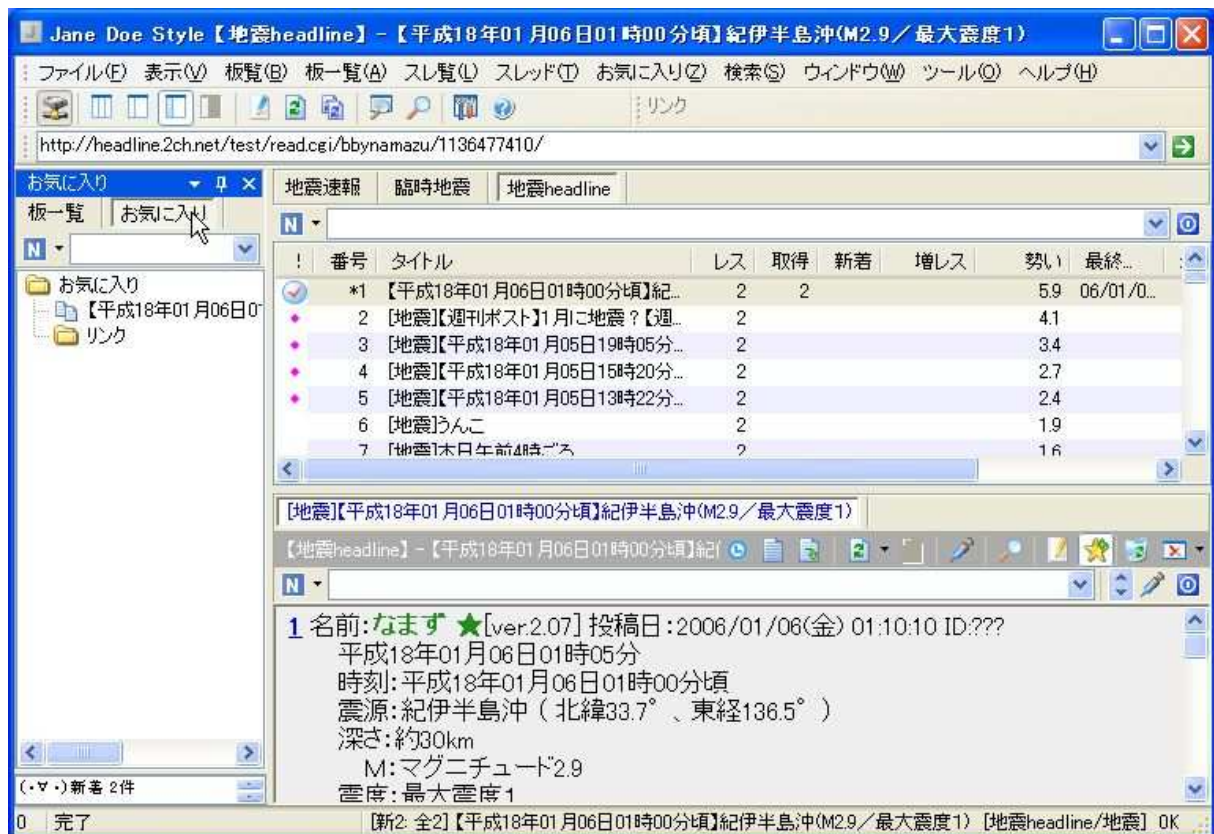
平成18年01月06日01時05分  
時刻:平成18年01月06日01時00分頃  
震源:紀伊半島沖(北緯33.7°、東経136.5°)  
深さ:約30km  
M:マグニチュード2.9  
震度:最大震度1



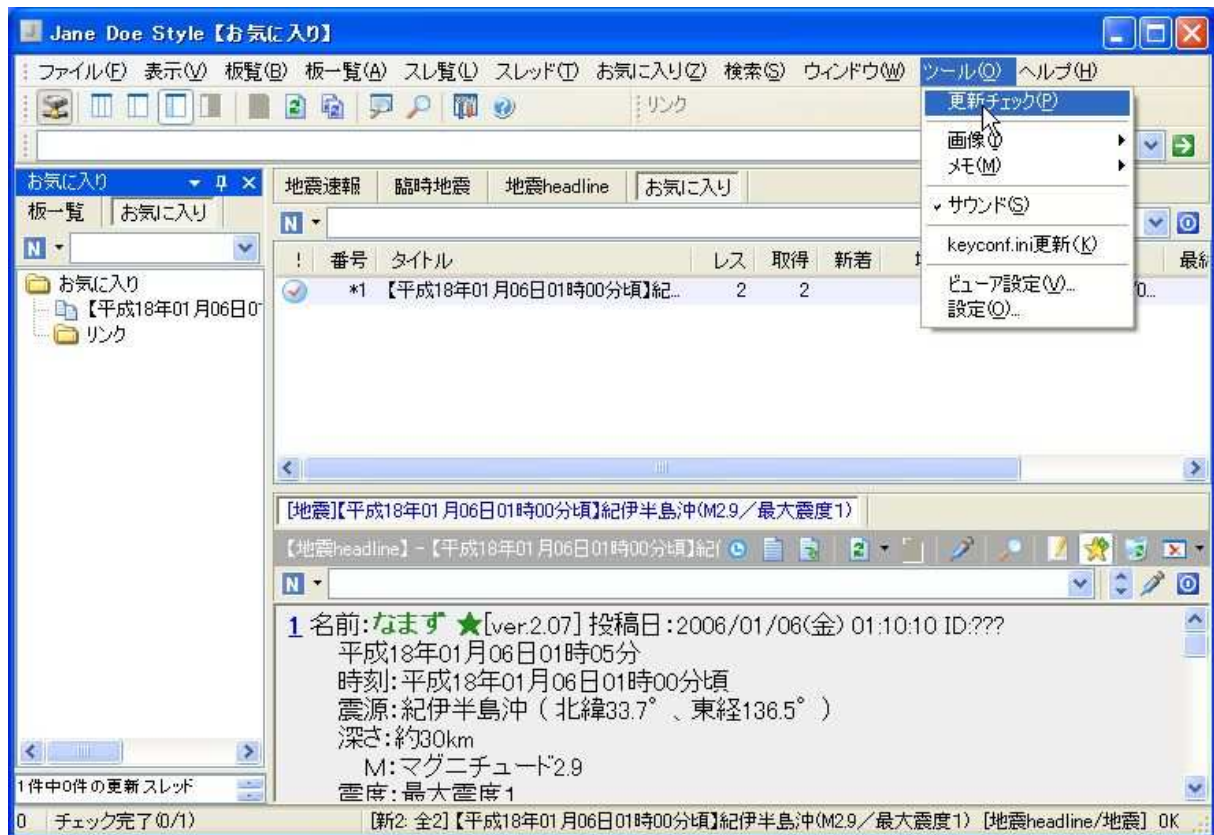
7. メニューが表示されたら、「お気に入り」に追加をクリックしてください。



8. 登録したものは、左側の画面の[お気に入り]をクリックすると、表示されます。



9. お気に入りに登録したものは、次回からは、一番上のメニューの[ツール]→[更新チェック]で更新されたものがあるかどうかを自動的に確認することができます。



[追記]

2chのルールでは、1つの板の話題が1000個を越えると、その板への書き込みはできなくなります。続きの書き込みをしたい場合は、新しくスレッドを立て、そこに書き込むこととなります。(正確には、容量制限があって、1000個にならなくても、容量がオーバーした時点で、書き込みができなくなります。)

このソフトの場合、板、スレッド、内容は、通常は、初回に開いたものを表示するようになっています。

当然、これでは、新しいものが反映されないので、反映されるようにするには、下記のようにしてください。(または、それぞれのタイトル名をダブルクリックすると、反映されます。)

[板]

上のメニューから[板覧] → [板一覧の更新]

[スレッド]

上のメニューから[スレ覧] → [スレー覧更新]

[内容]

上のメニューから[スレッド]→[新着チェック]

## ◆ オフラインとオンラインの切り替え

上のメニューの[ファイル]→[オンライン]または、[オフライン]を選びます。オフラインの場合は、上に「(オフライン)」と表示されます。

- ※ 受信するときは、オンラインで受信し、閲覧するときは、オフラインで閲覧するといいです。
- ※ 一応、オンライン、オフラインは、通常、インターネットに接続するときの手順で状態を確認しておいてください。

The screenshot shows the 'Jane Doe Style' application window titled '地震速報【オフライン】'. The 'File' menu is open, with 'オンライン' (Online) selected. The main window displays a table of earthquake reports with columns for '番号' (Number), 'タイトル' (Title), 'レス' (Replies), '取得' (Acquired), '新着' (New), '増レス' (Increase Replies), '勢い' (Momentum), and '最終...' (Final...). Below the table, a detailed view of an earthquake event is shown, including the name 'なまず', date '平成18年01月06日01時05分', time '平成18年01月06日01時00分頃', and location '震源: 紀伊半島沖 (北緯33.7°、東経136.5°)'. The status bar at the bottom indicates '完了' (Completed) and '[新0: 全2] 【平成18年01月06日01時00分頃】紀伊半島沖(M2.9/最大震度1) [地震headline/地震] OK'.

番号	タイトル	レス	取得	新着	増レス	勢い	最終...
1	【平成18年01月06日01時00分頃】紀...	4	4			10.8	06/01/0...
2	【平成18年01月02日23時38分頃】和...	9	9			2.6	06/01/0...
3	【平成18年01月05日19時05分頃】奄...	4				6.5	
4	【平成17年10月31日01時04分頃】能...	187				2.8	
5	[M2.3]福岡県西方沖 (4月10日20時...	16				0.1	
6	【平成18年01月05日15時20分頃】岩...	6				7.7	
7	【平成18年01月05日13時22分頃】中...	3				3.5	